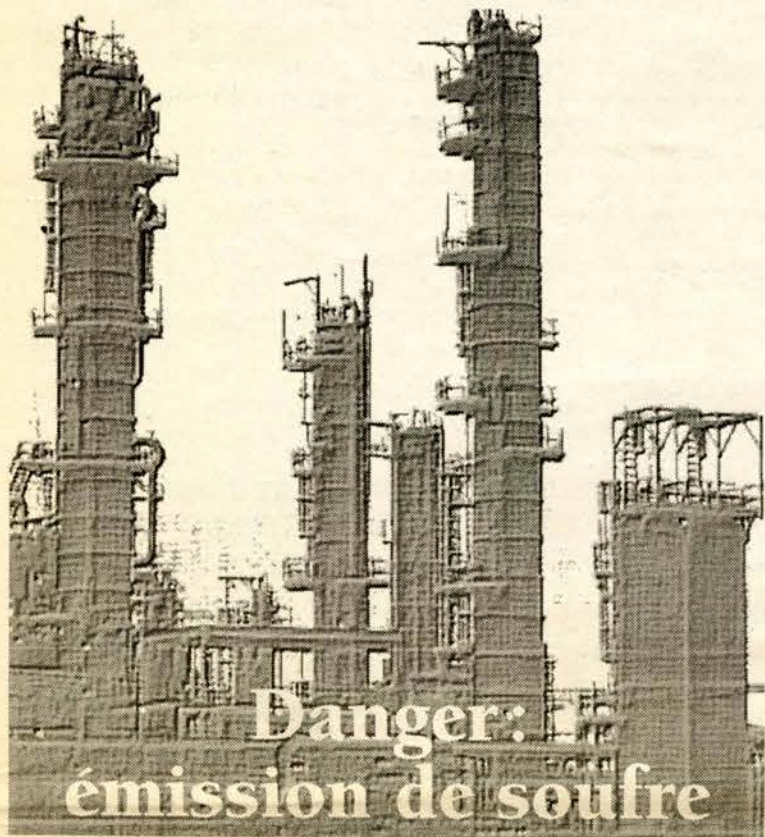




Écosynergie

Écologie / Économie



PAR **BENOIT ST-JEAN**

Les compagnies pétrolières font des pressions auprès de la Communauté urbaine de Montréal pour réduire les normes environnementales sur les émissions de soufre. Voilà qui risquerait de nous faire reculer d'une dizaine d'années.

Dans la dernière décennie, les deux raffineries qui nous restent dans l'Est (*Shell* et *Pétro-Canada*)

ont investi des sommes importantes pour rendre plus propres leurs opérations. Les indices de pollution par le soufre (SO₂) ont effectivement baissé à Montréal. Ce n'est pas négligeable et il faut le reconnaître.

Aujourd'hui, par contre, nous sommes confrontés à un danger très réel de repartir en marche arrière. En effet, la demande de l'*Institut Canadien des Produits Pétroliers* (ICPP) au sujet du règle-

ment 90 sur le soufre aurait des effets environnementaux néfastes. Soulignons que les raffineries utiliseraient moins de gaz naturel, propre mais plus cher, et plus d'huile lourde, nettement plus polluante. Selon les calculs de la CUM, il y aura un impact négatif sur le niveau de pollution et l'industrie le reconnaît.

Le vrai danger: notre premier recul environnemental justifié par la mondialisation de l'économie.

Comme principale justification, l'ICPP met de l'avant la concurrence mondiale qui obligerait les raffineries à réduire leurs coûts de production. Prise dans son seul contexte actuel et immédiat, la demande peut se tenir et elle n'est sans doute pas si dramatique. Mais c'est lorsqu'on la replace dans son contexte global que le bât blesse. Son aboutissement serait sans doute le premier recul concret du Québec, en matière d'environnement, face à une industrie qui se dit «victime» de la mondialisation des marchés. Une victoire de l'ICPP risquerait fort bien de faire bouler de neige et provoquer une série de demandes semblables de l'industrie pétrolière.

Avec le concept de la libéralisation des marchés qui est malheureusement en train de devenir presque une religion, nous risquons donc de subir de plus en plus ce genre de menaces pour renverser la vapeur en matière de normes environnementales. Cela est nocif!

A-t-on le droit de faire encore payer l'environnement ?

Alors que nos gains environnementaux sont si minces et si fragiles, pourquoi une attaque contre la norme sur le soufre

serait-elle la seule solution envisagée par l'industrie pour qu'elle reste concurrentielle? Il y a pourtant d'autres alternatives.

Et si, en bout de ligne, on en arrivait à la conclusion qu'il faut absolument aider les raffineries, ne serait-il pas plus responsable de carrément les subventionner plutôt que de passer encore une fois la note à l'environnement et aux générations futures? Pour dorer la pilule, les raffineries parlent des millions qu'elles prévoient investir dans l'environnement d'ici l'an 2000. Mais comment croire qu'elles en ont aujourd'hui rendues à faire reculer nos normes déjà existantes au nom de l'économie? Le temps n'est-il pas

venu, à l'heure où notre vision est obnubilée uniquement par notre dette nationale financière, de commencer à comptabiliser aussi notre dette environnementale!

Pour terminer sur une note encourageante, je vous rappelle qu'il y a des alternatives à l'asservissement au règne du pétrole. Alors que ce dernier est la principale source mondiale de polluants qui causent l'effet de serre, des énergies propres et renouvelables sont pourtant prêtes à jouer un rôle beaucoup plus important. Nous y reviendrons dans une prochaine chronique. D'ici là, vos commentaires seront bien appréciés. Je vous dis à la prochaine et je vous souhaite un excellent printemps. ♦

Ecology / Economy

Danger: Sulphur Emissions

After having made some interesting progress towards cleaner operations, Montreal's two remaining refineries, *Shell* and *Petro-Canada*, are now asking the MUC to weaken its regulation of sulphur (SO₂) emissions to reduce operating costs. In itself, this demand does not seem to be such a big deal, although, as recognized by the companies, there would be negative environmental impacts. But taken in a more global context, this demand presents a real threat by establishing a precedent that could have a snowball effect.

It would be the first concrete environmental setback, in Québec, directly justified by the globalisation of the economy and industry's desire to remain competitive in such an economy. Also, the companies say they are planning some other investments in the environment but their commitment looks, at best, very shaky. In conclusion, we are asking how responsible it would be if, once again, we decide to pass the buck to the environment and to the next generation? ♦

MARTIN NIXON
P H O T O G R A P H I E

TÉL.: 514 849 5945 - 4443, AV. COLONIALE, MONTRÉAL H2W 2C5

LaCité

COIFFEUR

3575 Avenue du Parc, Montréal, P.Q. H2X 3P9

POUR
RENDEZ-VOUS

844-9434

FOR
APPOINTMENT

UNE HISTOIRE D'AMOUR

D'abord vous faites sa connaissance.
Vous aimez son apparence, sa taille.
Bref il est de votre genre.
La passion vous gagne. Vous souhaitez le revoir.
Mais comment?
Facile. Faites-vous plaisir!
Abonnez-vous à **Place publique Milton-Parc.**

A LOVE STORY

First, your eyes meet.
You like the style, the look. In a word, your type.
Passion overcomes you. You want to meet again.
But how?
Easy. Spoil yourself!
Subscribe to **Place publique Milton-Parc.**

Abonnement de soutien pour 1 an / Supporting subscription for 1 year: **5\$**
Faire un chèque au nom de la / Make your cheque to:
Société de développement communautaire de Milton-Parc.

Nom: _____

Adresse: _____

Code postal: _____ Tél.: _____

Pour information: 844-6917.
Postez à/Mail to: **Place publique Milton-Parc**
C. P. 746, succ. Place du Parc
Montréal (Québec) H2W 2T3

ANNONCES CLASSÉES

5\$ POUR 90 CARACTÈRES. 844-6917.

Nous ramassons jeans, robes, chandails, etc...
7 jours-semaine.
Tél.: 273-0538.

C.V. résumé ou travaux scolaires sur ordinateur et imprimante au laser.
Contacter Sylvie: 272-7597

Service de couturière. Modification, réparation et création à prix compétitif.
Tél.: 273-0538.

Homme désire rencontrer une femme de 25 à 30 ans pour relation stable. Tél.: 286-6072.

Voyage, demande partager transport pour Québec chaque fin de semaine aller, retour. Tél.: 844-8062.

À bon prix: jardinage, pelouse, entretien régulier etc... Tél.: 844-8062

Faites sur mesure: robes de soirée pour finissantes.
Bons prix. Tél.: 858-5139

Stage de théâtre. Découvrez vos dons d'acteur et de communicateur. 1ère rencontre samedi 26-03 à 19h. Labo Jeu: 527-5012.

APPARTEMENTS

APARTMENTS

À LOUER/FOR RENT

Av. du Parc/rue Milton

1 1/2: 345\$

2 1/2: 375\$

Tout inclus

All included

Libre/Available

Georges, 628-7357.