

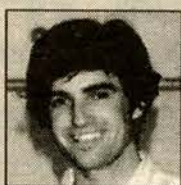
COLLABORATEURS À LA RÉDACTION EDITORIAL CONTRIBUTION



Arnold Bennett



Bernard Bourbonnais



Jean-Sylvain Brochu



Benoît St-Jean



Andrea Levy

Ont aussi collaboré:
Danielle Colas
de *Tandem-Montréal*
et
Virginia Nixon

PLACE PUBLIQUE

MILTON-PARC

Place publique Milton-Parc est publié par la *Société de développement communautaire Milton-Parc Inc. (SDC)*, une corporation à but non-lucratif établie en 1983. Le journal paraît à tous les deux mois, et se veut un véhicule d'information qui nous fait mieux nous connaître, nous aide à nous réunir afin de discuter et d'agir sur notre présent et notre avenir. Il n'est voué au profit d'aucun individu ni d'aucune compagnie. Il a essentiellement une vocation sociale, et vise simplement à être sainement géré. Tous ces buts sont ambitieux et ne pourront être réalisés qu'avec la collaboration de nombreux citoyen-ne-s de bonne volonté. Nous comptons sur votre intérêt et votre appui. Vous pouvez partager vos opinions, vos idées sur son contenu, ou simplement nous aider de quelque manière que ce soit. Transmettez-nous vos commentaires au 844-6917.

Place publique Milton-Parc is published by the *Société de développement communautaire Milton-Parc Inc. (S.D.C.)*, a non-profit corporation established in 1983. The newspaper is published every two months for now. It will be a tool to circulate information, to learn more about each other and to help bring us together to discuss and act upon our present and future. This paper is not meant to make a profit for any individual or company. It is meant to be financially well-

administered and to serve a social purpose. All these aims are ambitious and can only be realized with the collaboration of many citizens of good will. Therefore, it depends on your interest and support. Please tell us your opinions, your ideas about what should be included in its pages and whether you can help in any way. Telephone in your comments to 844-6917.

Nous tenons à remercier les collaborateurs et collaboratrices qui ont participé à ce numéro. We wish to thank the contributors who participated in this issue.

Traduction/Translation: Sylvie Parent («Des locataires s'organisent»), Michel Bédard («L'expérience de Seattle»), Andrea Levy («Une question labrieuse»)

Révision/Proof-reading: Dominique Cofsky, Saloua Laridhi

Distribution: Société canadienne des postes

Photos:

Page couverture/Front page: Martin Nixon

Autres photos/Other photos:

Philippe Campeau, Clara Gutsche, David Miller

Illustrations: Hélène Blain

Mise en page/Layout: Nicolas Calvé

Impression: Payette & Simms

Représentantes des ventes/

Sales Representatives:

Saloua Laridhi, Odette St-Jean

Coordination: Clément Schreiber

Journaliste/Journalist: Denise Babin

Place publique Milton-Parc est membre de
l'**Association des médias écrits
communautaires du Québec (AMECQ)**

DANS CE NUMÉRO IN THIS ISSUE

4 ÉCONOMIE / ECONOMY

*Une question laborieuse
No Idle Matter*

6 PATRIMOINE / HERITAGE

L'Affaire Milton-Parc

8 VIE COMMUNAUTAIRE / COMMUNITY LIFE

*Le Centre des femmes de Montréal
The Montreal Women's Centre*

12 ENJEUX URBAINS / URBAN ISSUES

*De la concertation à la participation
From consultation to participation*

14 LOGEMENT / HOUSING

*Rue Clark: des locataires s'organisent
Clark Tenants Battle Landlord*

15 SÉCURITÉ URBAINE / URBAN SECURITY

*Le dégel des arnaqueurs
The Emergence of Con-Artists*

VOLUNTEERS NEEDED

Get involved in your Community Newspaper
PLACE PUBLIQUE MILTON-PARC.

WANTED: **Photographers, editorial cartoonists, proof-readers, administrator, translators, writer.**

Be a part of our fund-raising team and organize specials events.

AVIS DE RECHERCHE

PLACE PUBLIQUE MILTON-PARC

vous invite collaborer à votre journal communautaire.

RECHERCHÉS: **Photographes, caricaturistes, correcteurs, administrateur, traducteurs, rédacteur.**

Contribuez à l'organisation d'événements spéciaux
(campagne de financement et soirée bénéfice).

MERCI À NOS COLLABORATEURS / THANKS TO OUR CONTRIBUTORS

MARTIN NIXON
P H O T O G R A P H I E

TÉL.: 514 849 5945 4443, AV. COLONIALE, MONTRÉAL H2W 2C5

LEBEAU TRAVAIL

Service de traduction et révision
anglais — français

Nous traduisons tout...
de vos états d'âme à vos états financiers

Tél.: 843-8346; Fax: 843-6160

PHILIPPE CAMPEAU
PHOTOGRAPHE

499-3068

Murs et Merveilles



*Murales, peinture décorative, illustration, etc.
Hélène Blain 849-3425*