

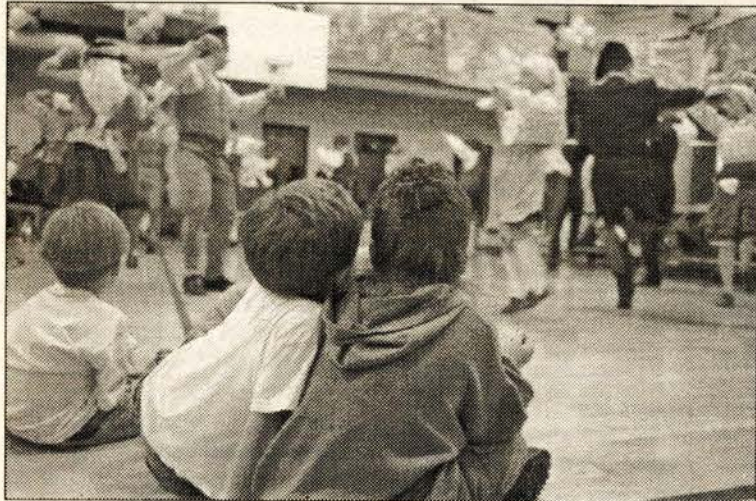


VISAGES DU QUARTIER

NEIGHBOURHOOD PLACES & FACES

▼ La foire interculturelle qui a eu lieu le 11 novembre dernier au YMCA a attiré plus de 300 personnes. Un bon succès!

▼ The Intercultural Fair held at the Park Avenue YMCA on November 11th drew more than 300 people.



photos: Thierry Arnold

Une sexologue et psychothérapeute pour vous aider

Baisse de désir. Difficultés sexuelles. Victimes d'abus et de viol. Mieux-être amoureux. Communication. Intimité. Estime de soi. Dépression. Deuil. Ménopause.

«Thérapie individuelle ou de couple»
(Homo-Hétéro)

Renée Lussier, T.S., M.A. ☎ 273-8750
Membre A.S.Q. et O.P.T.S.Q. (français, anglais, espagnol)

▲ Depuis maintenant 25 ans, Francesco Lacroce est propriétaire de la quincaillerie FAIRMOUNT HARDWARE. Un endroit sympathique où trouver le nécessaire pour peindre et rénover!

▲ For the last 25 years Francesco Lacroce's Fairmount Hardware has been there for all neighbourhood renovation needs.

► Remco, Vladimir et Alexia (de dos) jouant devant la garderie tenue par Françoise Lefebvre sur la rue Waverly.

► Remco, Vladimir, and Alexia (back view) playing in front of the daycare run by François Lefebvre on Waverly Street.



LIBRAIRIE

LES GALERIES DU PARC

3575 AV. DU PARC

MONTRÉAL (QUÉBEC)

H2X 3P9

TÉL: 514.845.1295

FAX: 514.845.3069

MONTY RAIDER

Propriétaire / Owner



LE PLAISIR DE LIRE

Amelia's

Les meilleures pâtes et pizzas fraîchement faites



Freshly made pasta and pizza at its best

201 Milton (Coin Ste-Famille)
☎ 845-8396

• lundi au vendredi 11h30 à/to 22h Monday to Friday
samedi et dimanche 16h à/to 22h Saturday & Sunday

• Livraison gratuite

• Free delivery

POURQUOI BASHKA SÉGUIN APPUIE PLACE PUBLIQUE?

«Il n'y avait pas de journal dans le secteur et c'était un handicap majeur pour la circulation de l'information. Atteindre les différentes communautés ethniques était alors très difficile. Maintenant que **Place publique** est distribué dans Mile-End, il est plus facile d'atteindre les différentes communautés puisque le journal est bilingue.»

Bashka Séguin est directrice des Programmes communautaires au YMCA du Parc. Pour elle, le secteur regorge de gens actifs et d'activités diverses, que ce soit sur les scènes culturelles, communautaires ou politiques. De là l'importance d'avoir un instrument de communication qui permet la discussion autour des différents points de vue.

Son appui à la campagne se veut un geste de solidarité. «Une communauté doit s'arrêter et réfléchir pour réaliser où elle en est et vers quoi elle tend. Place publique fait partie, selon elle, des instruments nécessaires à ce genre de réflexion», soutien Bashka Séguin.

Abonnement annuel de soutien à l'intérieur du réseau de distribution: **12 numéros pour 8\$**

Abonnement annuel de soutien à l'extérieur du réseau: **12 numéros pour 19\$**

Je veux appuyer Place publique.
Voici ma contribution de ____\$.
Notre numéro de bienfaisance est le 1051937-02.
Reçu pour fins d'impôt émis pour tout don de 10\$ et plus.
SVP faire parvenir votre chèque au nom de:

Association Place publique, CP 746 succ. Place du Parc, Montréal (Québec) H2W 2P3 • 844-6917

NOM.....

ADRESSE.....

CODE POSTAL.....



WHY DOES BASHKA SÉGUIN SUPPORT PLACE PUBLIQUE?

"There was no community newspaper in this area, which was a major handicap in circulating information. Reaching all the different ethnic populations distributed in Mile End, it's much easier to reach those communities."

Bashka Séguin is the Director of Community Programming at the Park Avenue YMCA. For her, the area teems with active people and diverse activities, both in cultural communities and in politics. A forum is needed to permit discussion among different points of view.

Bashka's support is a gesture of solidarity. For her, a community needs to stop and reflect in order to evaluate itself. She finds that **Place publique** is an important tool for this kind of reflection.

Annual supporting subscription within the distribution area: **12 issues for 8\$**

Annual supporting subscription outside the distribution area: **12 issues for 19\$**

I want to support Place publique.
Please find enclosed my contribution of \$ ____
(Income tax receipt for all donations of 10\$ or more, charitable no 1051937-02.)

Please send your cheque to:

TÉL.:.....