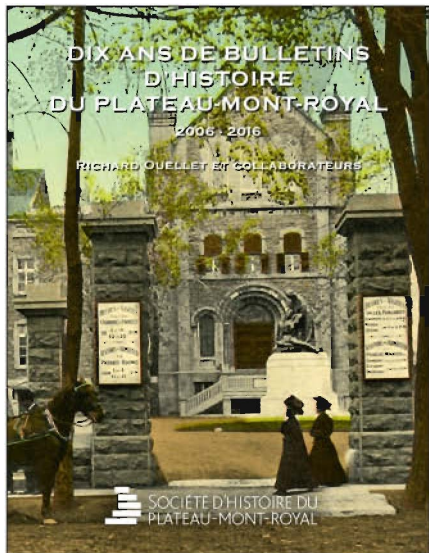


# SOMMAIRE



## LE PLATEAU SUR SES GRANDS CHEVAUX ..... 1

La page couverture illustre un ancien métier disparu : le livreur de pain à cheval de la boulangerie J.A. Brosseau vers 1920, rue Boyer. Voir texte p. 15 (Archives familiales de Georges Brosseau, membre SHP)



## LANCEMENT DU LIVRE DIX ANS DE BULLETINS D'HISTOIRE DU PLATEAU- MONT-ROYAL ..... 2

## PRÉSENCE CHEVALINE DANS L'HISTOIRE DU PLATEAU ..... 4

## ÉDITORIAL Sur un cheval blanc, je t'emmènerai Richard Ouellet ..... 5

## LE CLUB DE CHASSE À COURRE Kevin Cohalan ..... 6

## LES ANCIENNES PISTES DE COURSE DE CHEVAUX DU PLATEAU Justin Bur ..... 8

## LA PORTE COCHÈRE, PERSONNAGE INSOLITE Dinu Bumbaru ..... 10

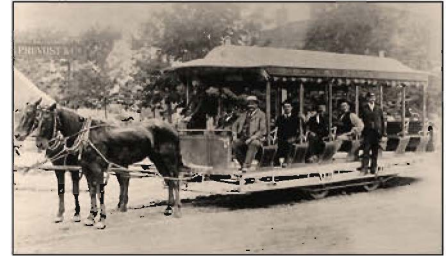


## LA PORTE COCHÈRE DU 4284 HÔTEL-DE-VILLE Gabriel Deschambault / Gaétan Sauriol ..... 11

## LA PROCESSION DES CHARRIEUX DE PIERRE Illustration de Marie-Josée Hudon ..... 12

## LE LIVREUR DE LAIT Témoignage de Jacques Bisson Nicole Lépine ..... 13

## LE CHEVAL VAPEUR Gabriel Deschambault ..... 14



## CHRONIQUE DU CENTRE DE DOCUMENTATION Huguette Loubert ..... 16

## CHRONIQUE LES RUES ÉVOQUÉES DU PLATEAU Claude Gagnon ..... 18