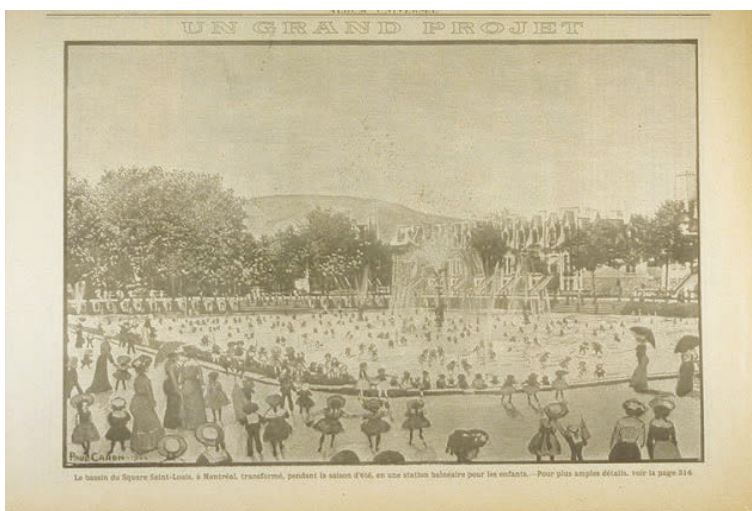
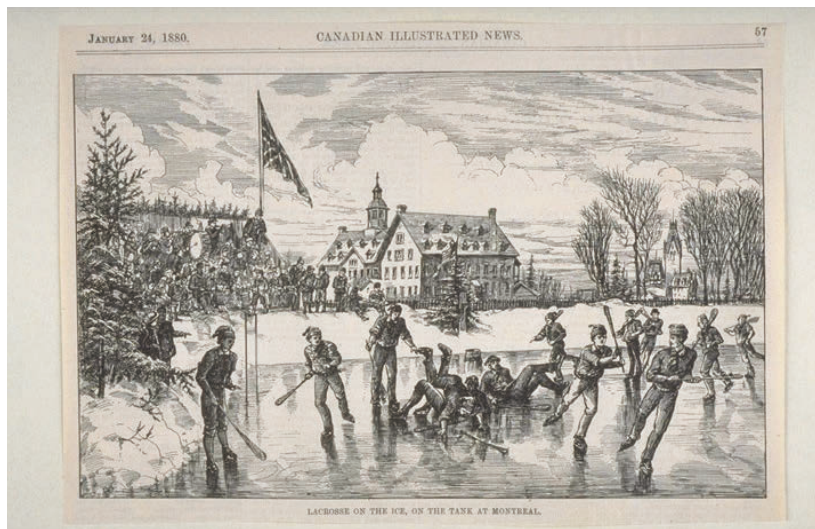


LE CARRÉ SAINT-LOUIS À TRAVERS LE TEMPS

1880

Jeu de crosse, créé par les Amérindiens avant 1875, sur la glace au Carré Saint-Louis en 1880. Plus vieille illustration connue du Carré Saint-Louis. On voit en arrière-plan à gauche une fanfare, ainsi que l'Institution des Sourdes-Muettes et l'école normale Jacques Cartier, à droite. On utilise l'expression « tank at Montreal » peut-être en référence au réservoir d'eau utilisé à l'époque. Source : *Canadian Illustrated News*, 24 janvier 1880.



1902

LE BASSIN DU SQUARE SAINT-LOUIS, transformé pendant la saison d'été en une station balnéaire pour les enfants. Illustration : Paul Caron, *Album universel*, Vol. 19, no 14 (2 août 1902), p. 328.

1904

ST. LOUIS SQUARE, MONTREAL, QUE. Carte postale tirée de la collection de Christian Paquin, illustrant le Carré Saint-Louis et les armoiries des provinces canadiennes. Éditeur : Warwick Bro's & Rutter, Toronto.





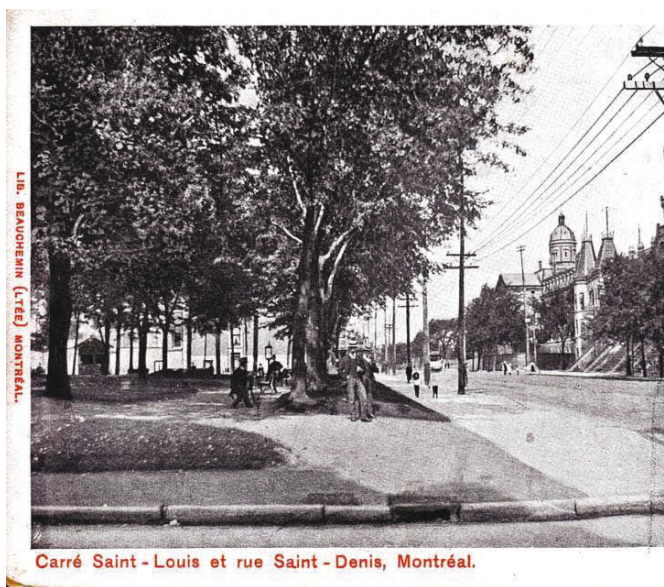
1906

MONTREAL ST. LOUIS SQ.
1906. Notez la présence du timbre d'un cent. Collection Christian Paquin.
www.histoireplateau.org

1906

**SQUARE SAINT-LOUIS
RUE ST-DENIS, CÔTÉ OUEST, 1906**

Il s'agit d'une des rares cartes postales qui montre la vue de la rue St-Denis à cette hauteur. On peut voir à droite la coupole de l'Institution des sourdes-muettes. Éditeur : Librairie Beauchemin, Montréal. Numéro : 5334.



5334

Collection Christian Paquin

St. Louis Square - Rue St. Denis Street, MONTREAL. Carré St. Louis et Rue St. Denis



1908

CARRÉ ST. LOUIS ET RUE ST. DENIS, MONTRÉAL, 1908. Éditeur : European Post Card, Montreal No : 2057. Rue St-Denis - Côté : Ouest. Bien que le titre indique rue St-Denis, il semble que ce soit le côté nord du Square et la rue Laval.