

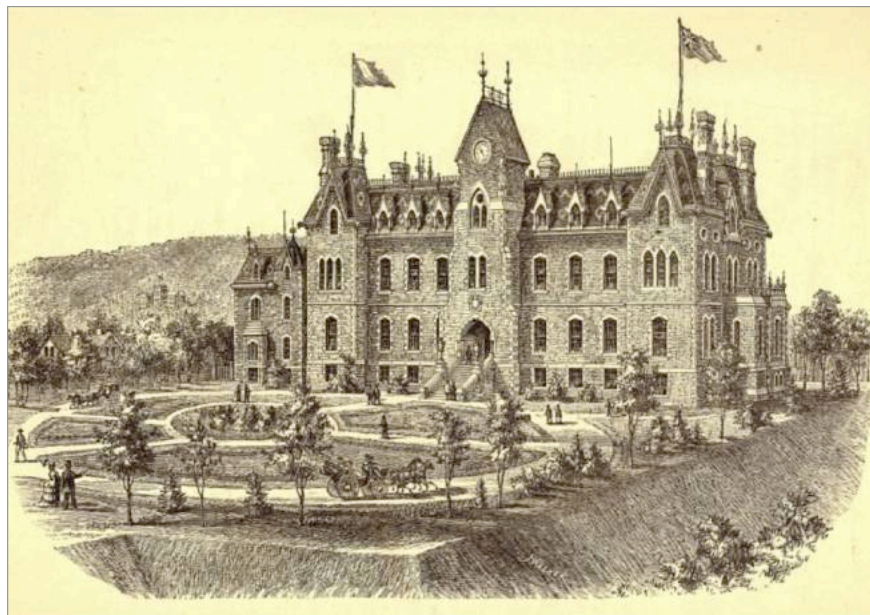
# QUI L'A INVENTÉ?

## LES ORIGINES DU NOM « PLATEAU-MONT-ROYAL »



**Kevin Cohalan**  
Vice-président  
de la SHP

**QUELLE EST** l'origine du toponyme « Le Plateau-Mont-Royal » ? Son utilisation officielle par la Ville de Montréal remonte au moins à 1971, quand il identifiait un programme de logements à loyer modique. En 1989, lors de la division de la ville en arrondissements, celui de « Plateau-Mont-Royal—Centre-Sud » est créé — subséquemment scindé en deux pour faire, dès le 1<sup>er</sup> janvier 2002, l'arrondissement d'aujourd'hui (moyennant l'ajout du quartier à l'extrémité sud-ouest, autrefois rattaché à Ville-Marie<sup>1</sup>). Depuis quand ce nom existe-t-il? Qui l'a inventé? Est-ce qu'il y a une seule et unique réponse? En voici quelques éléments à prendre en considération...



*L'Académie du Plateau (également connue comme l'Académie commerciale catholique), rue Sainte-Catherine, sise sur son petit plateau. L'édifice n'a été démoli qu'en 1958, à l'instigation de Jean Drapeau et Maurice Duplessis, en vue de l'aménagement de la Place des Arts. Gravure publiée dans le guide touristique Picturesque Montreal, 1876.*

### LA TOPOGRAPHIE

**IL Y A** de prime abord le simple fait topographique : le territoire de l'arrondissement consiste en un plateau, délimité du côté sud par la rue Sherbrooke. On retrouve

Le Pensionnat Saint-Basile est situé dans le quartier Saint-Denis, sur l'avenue Mont-Royal, entre les rues Berri et Rivard. La position élevée qu'il occupe sur le riche plateau du Mile End, l'abondance d'air salubre que lui fournissent et la montagne et le fleuve, le magnifique panorama qui se déroule à ses pieds, donnent à ce pensionnat un attrait tout particulier.

dans les pages de cette œuvre monumentale de 1900, *Le Diocèse de Montréal à la fin du dix-neuvième siècle*, les propos suivants :

« Mile End » ici fait référence non pas à l'ancienne municipalité de ce nom mais plutôt à la paroisse du Mile-End, celle de Saint-



*La première Académie du Plateau, angle Sainte-Catherine et Saint-Urbain, était adjacente à une petite rue aussi nommée « Plateau ».* Atlas of Montreal de Henry W. Hopkins, 1879, planche G (détail)

# Le Plateau Mt-Royal

Population 204,000 – Foyer 34,000

LE plateau Mont-Royal est inclus dans le district prenant souche à l'est de la montagne et se limite aux rues Sherbrooke, Iberville et la voie du C.P.R. Ses rues généralement bien ombrées forment un quadrilatère presque parfait strié au centre par la rue "Mont-Royal" grande artère commerciale longée de magasins bien assortis qui subissent, surtout en fin de semaine, un véritable assaut de la part de l'acheteur.

L'industrie est plutôt restreinte mais fait de progrès constants. Les institutions éducationnelles, soit municipales ou privées sont aptes à la demande de nombreuses organisations sociales, bien équilibrées, font un travail constant pour le bien et l'avancement général. Ses clochers sont nombreux et imposants.

Le PLATEAU MONT-ROYAL, avec son entregent, et l'enthousiasme de ses marchands promet de devenir l'un des principaux centres du commerce de la ville de Montréal.

• A vous commerçants de le prouver à tous

Annnonce publiée dans *Le Guide Mont-Royal* du 31 mars 1938. Le territoire visé correspond grosso modo à celui de l'arrondissement actuel.

Enfant-Jésus, dont le territoire s'étendait vers la fin du 19<sup>e</sup> siècle jusqu'à l'avenue Papineau.

IL FALLAIT attendre les années 1930, sinon 1940, avant que les citoyens commencent employer « Le Plateau » pour identifier leur quartier d'appartenance. Jean-Claude Germain, en se souvenant de son enfance, déclare qu'au début des années 1940 on n'en parle pas encore : « Le Plateau, ça n'existait pas. Montréal était divisé en petites paroisses disparates liées uniquement par le tramway 52... »<sup>2</sup>.

## L'ÉCOLE LE PLATEAU

L'HISTORIENNE Hélène-Andrée Bizier, pour sa part, remonte

aux années 1930 pour expliquer l'origine du nom, en faisant le lien avec l'école Le Plateau, située dans le parc La Fontaine, dont l'auditorium accueillit dès 1935 les concerts de l'Orchestre symphonique de Montréal sous la direction de Wilfrid Pelletier : « Approchant de l'arrêt Sherbrooke/Calixa-Lavallée, les chauffeurs d'autobus annoncent « Plateau ! ». C'est ainsi, dit-on, que le mot a fini par désigner l'ensemble du quartier situé sur les hauteurs de la rue Sherbrooke. »<sup>3</sup>

**PARADOXALEMENT**, le plateau auquel l'école doit son nom se trouvait au sud de la rue Sherbrooke, sur le terrain occupé aujourd'hui par la Place des Arts. C'est là que l'Académie du Plateau était située dès 1872, jusqu'à son déménagement en 1932 dans ses locaux agrandis au parc La Fontaine<sup>4</sup>.

**DÈS 1978**, Michel Tremblay, en publiant ses *Chroniques du Plateau Mont-Royal*, scelle les lettres de noblesse du « Plateau ».

## LE « PLATEAU MONT-ROYAL » DE LOUIS-JOSEPH ALLARD

**EN 1938**, Louis-Joseph Allard est un entrepreneur-électricien dans la cinquantaine, père de neuf enfants, qui a déjà, comme à-côté, publié des bulletins publicitaires. Il décide de lancer un journal qui s'appellerait *Le Guide Mont-Royal*.

Portrait de Louis-Joseph Allard publié dans *Le Guide Mont-Royal* du 24 août 1972

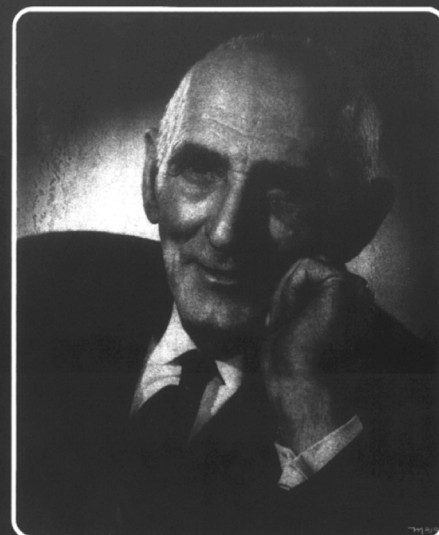
Quand il travaillait à la construction de l'Université de Montréal, il avait vu des hauteurs de la montagne « que le quadrilatère à ses pieds, sur le côté est, formait une sorte de plateau, et c'est de ce moment-là qu'a été "inventée" l'expression "Plateau Mont-Royal"<sup>5</sup> ». *Le Guide* commence à paraître au mois de mars et, dès le début, ne parle que du « Plateau Mont-Royal<sup>6</sup> », en lui attribuant des limites presque identiques à celles d'aujourd'hui.

**EST-CE QUE** Louis-Joseph Allard est véritablement le premier qui a eu l'heureuse idée de joindre les mots « plateau » et « Mont-Royal » ensemble? La famille Allard est catégorique : « Il a inventé le nom "Plateau Mont-Royal" », proclame-t-elle, dans le numéro commémoratif du *Guide* publié en 1972 lors de son décès à l'âge de 87 ans.

**DONNONS-LUI** le crédit jusqu'à preuve du contraire!

Notes et remerciements : voir page 22

Il a inventé le nom "Plateau Mont-Royal"



Co-fondateur de trois journaux de quartier

## LES ORIGINES DU NOM « PLATEAU-MONT-ROYAL » (Voir l'article aux pages 6 et 7)

### Notes

<sup>1</sup> Le transfert, de Ville-Marie au Plateau, du quartier diversement connu sous les noms de Milton-Park, secteur Mont-Sainte-Famille ou Ghetto de McGill était en grande partie dû aux initiatives en 2001 de Dimitri Roussopoulos du Centre d'écologie urbaine de Montréal, de concert avec la CDEC Centre-Sud / Plateau Mont-Royal, auprès de Louise Harel, ministre des Affaires municipales et de la Métropole.

<sup>2</sup> Jean-Claude Germain en entrevue, journal *Voir*, 30 mars 2006, lors de la parution de sa *Rue Fabre, centre de l'univers*.

<sup>3</sup> Voir Lucie Beaulac, *Le Plateau-Mont-Royal entre les lignes : répertoire des auteurs du Plateau-Mont-Royal*, Arrondissement du Plateau, [2006], page 5.

<sup>4</sup> Voir les articles sur l'école Le Plateau par Robert Ascah, publiés dans les bulletins de la SHP de l'été et l'automne 2007.

<sup>5</sup> Voir *Le Guide Mont-Royal* du 24 août 1972, page 15.

<sup>6</sup> Écrit ainsi, avec un seul trait d'union. Les formes officiellement admises aujourd'hui sont « Le Plateau-Mont-Royal », « arrondissement du Plateau-Mont-Royal » ou « Le Plateau » avec le L majuscule.

**Remerciements** à Huguette Loubert, directrice du Centre de doc de la SHP, pour son aide en explorant les archives du *Guide Mont-Royal*; aux professionnels de la Ville de Montréal dont Gilles Lafontaine des Archives de la Ville, Michel Tanguay, chargé de communication de l'Arrondissement, et Dominic Duford, expert en toponymie; ainsi qu'à Dimitri Roussopoulos et Robert Ascah. Le présent article s'inspire en partie de ceux du même auteur publiés dans le journal *Le Plateau* en avril et mai 2010.