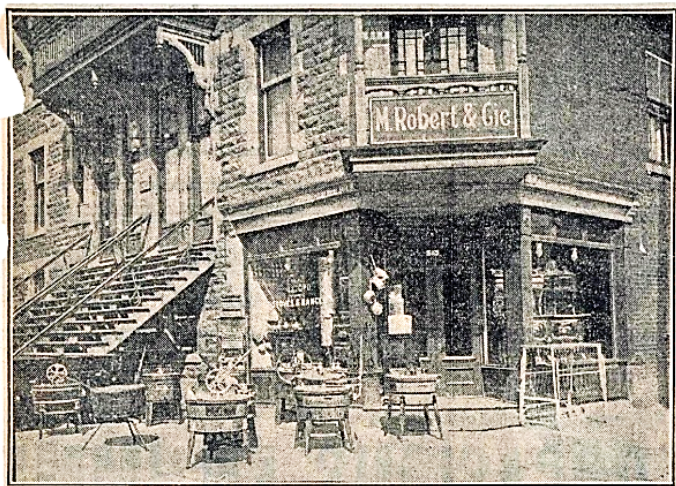


L'architecture du Plateau en images



LE MAGASIN DE M. ROBERT & CIE., coin des rues Mont-Royal et Boyer. — (Cliché du photographe de la PATRIE).

Le tissu urbain du Plateau-Mont-Royal est parsemé de rues commerciales où se côtoyaient à l'origine les résidences et les commerces; comme ici angle Boyer et avenue du Mont-Royal.

BAnQ, fonds E.-Z. Massicotte

La famille Logan est propriétaire de la terre qui deviendra plus tard le parc La Fontaine. Au milieu du 19^e siècle, les Logan font construire en pleine campagne cette magnifique villa à l'italienne. La villa Rockfield se trouvait à ce qui est aujourd'hui le carrefour avenue du Mont-Royal et Garnier.

Photo de T.C. Weston, Bibliothèque et Archives Canada



Au 19^e siècle, angle Marie-Anne et Saint-Laurent, l'atmosphère dégagée par les petites maisons villageoises de Saint-Jean-Baptiste, avec leurs toits à deux versants et leurs lucarnes, contraste beaucoup avec la turbulence de ce coin du quartier aujourd'hui.

Photo d'Alexander Henderson, Archives de la Ville de Montréal

Vers 1870, le quartier est encore la rase campagne. Le nouvel Hôtel-Dieu de l'architecte Victor Bourgeau est tout neuf; et au loin, le premier bâtiment de l'Institution des Sourdes-Muettes, construit en 1864, bravent les grands espaces et montrent le chemin du développement de la ville.

Musée McCord, Montréal



Témoignages des premières constructions du quartier, les petites maisons des Pieds-Noirs de Côte-Saint-Louis sont typiques par leur faible volume et leur toit à deux versants. Le fait que plusieurs soient semi-détachées nous laisse croire que ces maisons aient pu appartenir aux propriétaires des carrières de pierre et être mises en location pour leurs ouvriers.

Photo d'Edgar Gariépy, BANQ

Cette photo, qui laisse présager les bonheurs de la prochaine saison, met en vedette les escaliers typiques de notre quartier. Inventés pour sauver de l'espace à l'intérieur des logements, ils permettent surtout d'offrir des entrées individuelles privées pour chacun des logements.

Photo de André Lavallée

